

Identification de la pièce d'avion

➤ La pièce à l'Espace de Mémoire de Vézelize



➤ Un avion américain

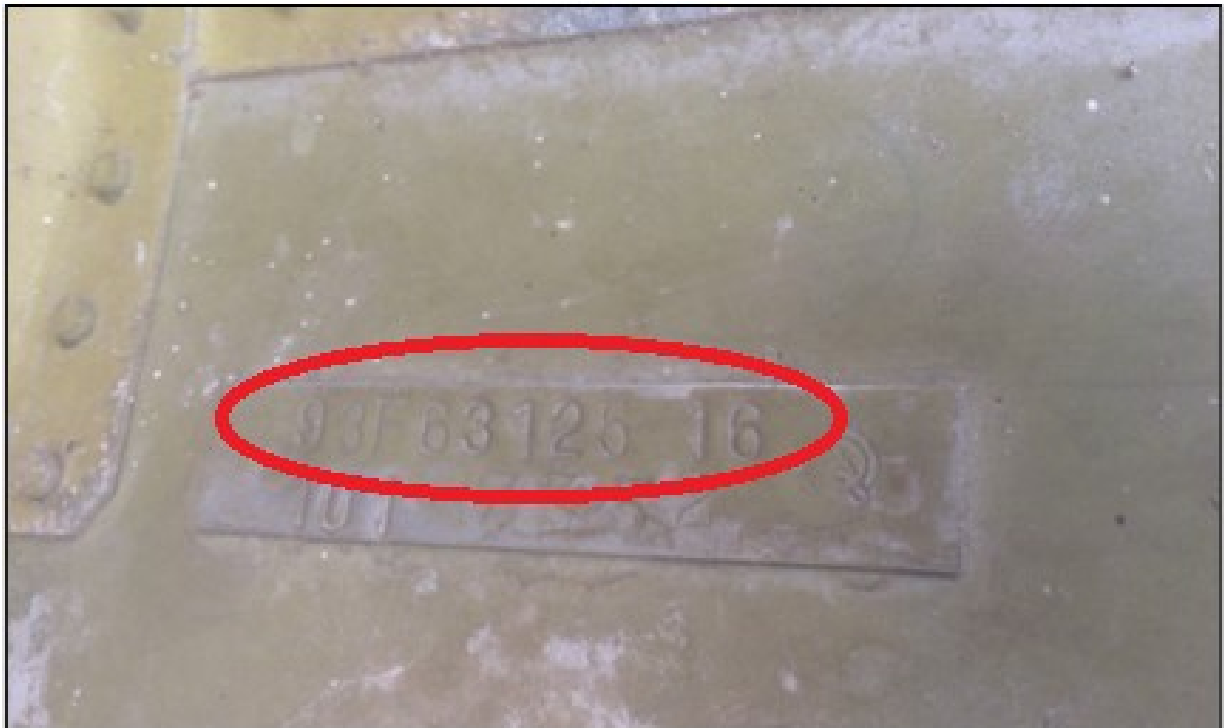
Fameux après peinture de protection (corrosion, prolifération des matières organiques) appliqué en usine à l'intérieur des pièces : le Zinc Chromate. Ici, nous serions plus sur un Zinc Chromate Yellow avec les bords de la pièce en Zinc Chromate Green.

(NDLR : voir à ce sujet l'excellent article en trois parties de l'International Plastic Modellers' Society <https://www.ipmsstockholm.se/home/interior-colours-of-us-aircraft-1941-45-part-i/>)

➤ Pièce récupérée près de Tantonville

Statistiquement, forte chance de provenir d'un chasseur-bombardier P-47 Thunderbolt de l'USAAF, seul type d'appareil véritablement basé sur le terrain Y-1 de Tantonville (unités 371st Fighter Group du 20/12/44 au 15/02/45 / 86th Fighter Group du 20/02/44 au 17/04/45). Toutes les surfaces intérieures du fuselage du P-47 (à l'exception du pare-feu, du cockpit et du support moteur), étaient finies en Zinc Chromate Yellow.

Nous allons donc utiliser le catalogue de pièces de l'appareil : *Parts Catalog for Army Models RP-47B, RP-47C, P47D thru 47D-25, P47M, P47N, British Model Thunderbolt Airplane, part number AN01-65BC-4, 1 October 1944 (revised 1 August 1945), 690 pages*



- Signification de la nomenclature (page3 du catalogue et recherches personnelles) illustrée avec notre pièce

Numéro fournisseur (industriel) de la pièce : 93F6312516

93 (P47 part number prefix code) = « Power Plant » (moteur)/ F (Location) = « Fuselage » / 63 (Group) = « Engine Cowl » (capot moteur)/ 125 = numéro unique de la pièce / 16 = type d'assemblage ?

Donc il s'agit bien d'un capot moteur de P-47.

- Identifier et repérer l'emplacement de la pièce sur l'appareil grâce au catalogue

- Se rendre à la Section III « Numerical Parts List » et chercher le numéro de la pièce (ici page 487H)

93F38087-1	199N	1
93F39108-1	199S	1
93F54506	248F	1
93F63125-16	76K	1
93F63276-1	76K	1

Cela nous donne le « Group List Page » (page avec les pièces communes à une partie spécifique de l'appareil, ici 76K) et le nombre de pièce de ce type (ici 1)

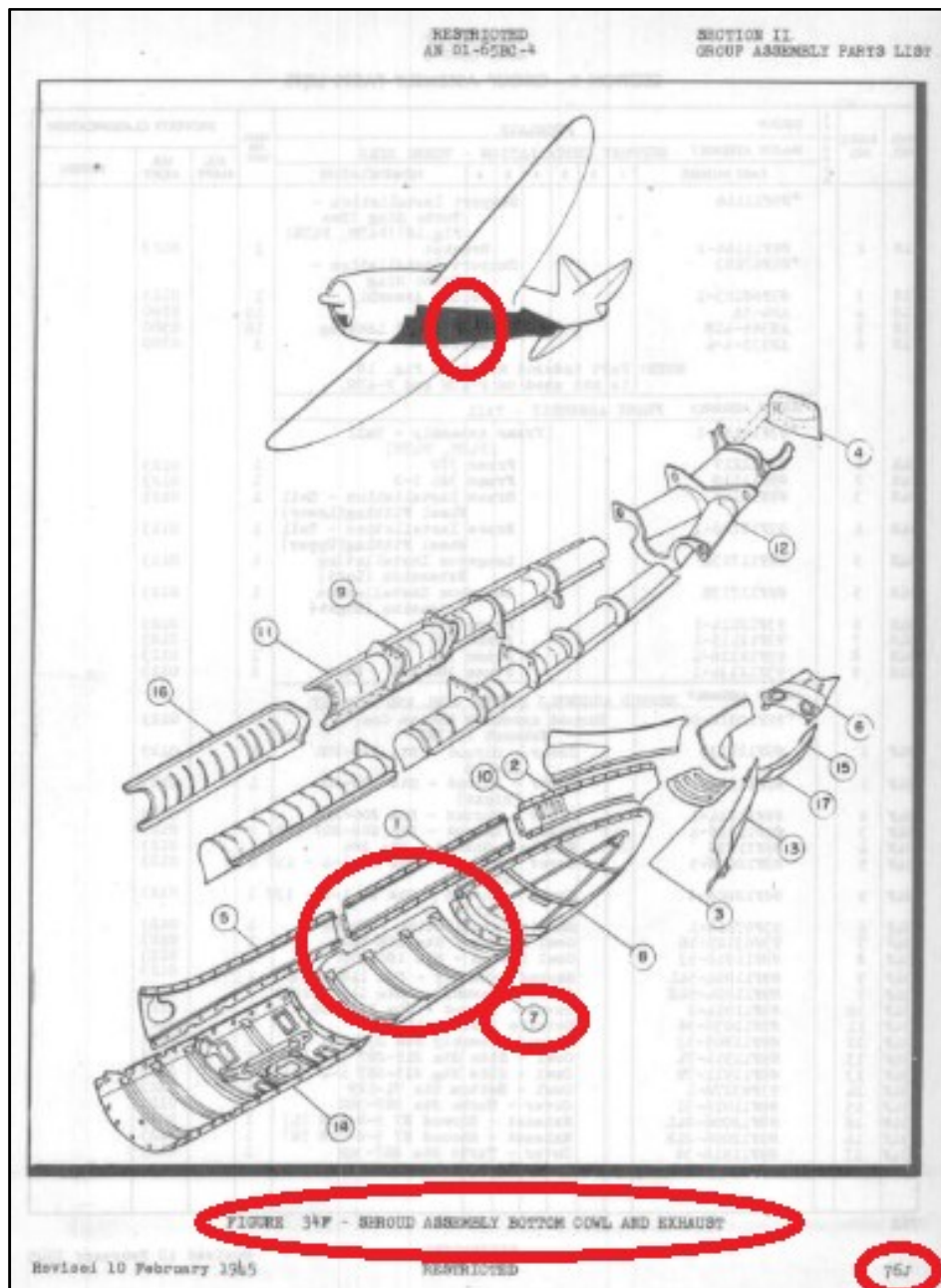
- Se rendre à la page 76K (Section II)

34F	5	89F12008-6	Cover - Shroud - Sta 89 1-4 - 137	1	0123
34F	6	93F67111-1	(Left) Shield Installation - Turbo	1	0123
34F	7	93F63125-16	Cowl Bottom - Sta 128-182	1	0123
34F	8	89F11910-55	Cowl Bottom - Sta 180-250	1	0123
34F	9	89F11901-51	Shroud Assembly - Sta 118-232(L)	1	0123

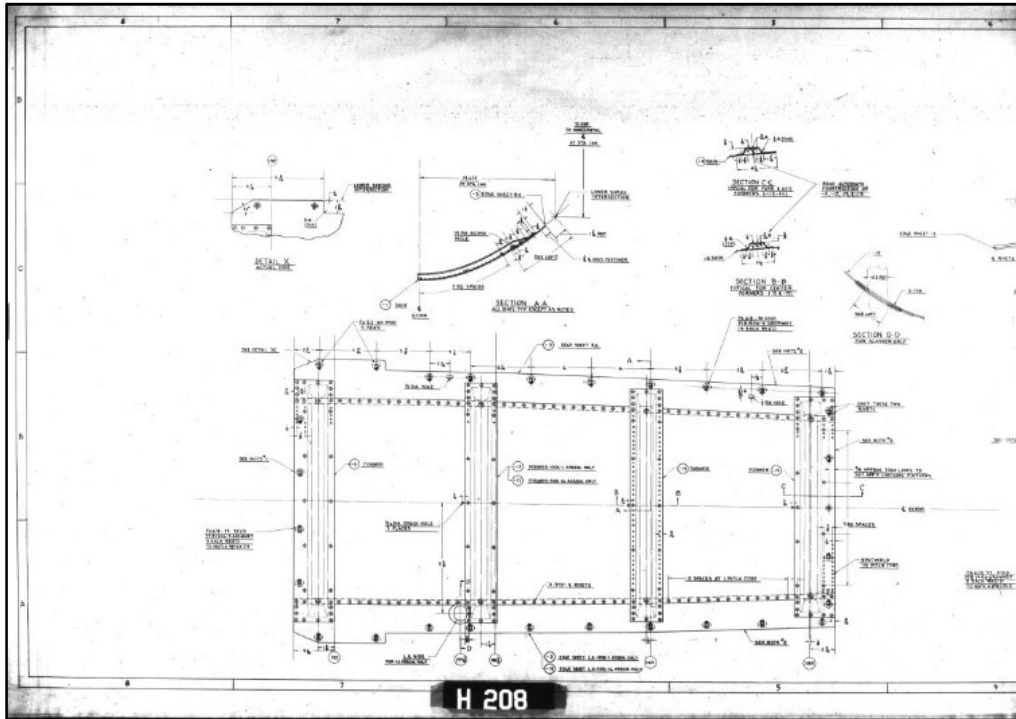
Partie concernée : ensemble carénage capot inférieur et échappement (Shroud Assembly Bottom Cowl and Exhaust)

Ici nous avons, dans l'ordre de gauche à droite : le numéro du schéma concerné (Figure No. 34F), la position de la pièce sur le schéma (7), le numéro de la pièce (93F63125-16), la position dans l'ensemble de pièces (Cowl Bottom [capot sous l'appareil] station 128-182), le nombre de pièce(s) de ce type (1) et enfin la nomenclature de l'US Army (0123)

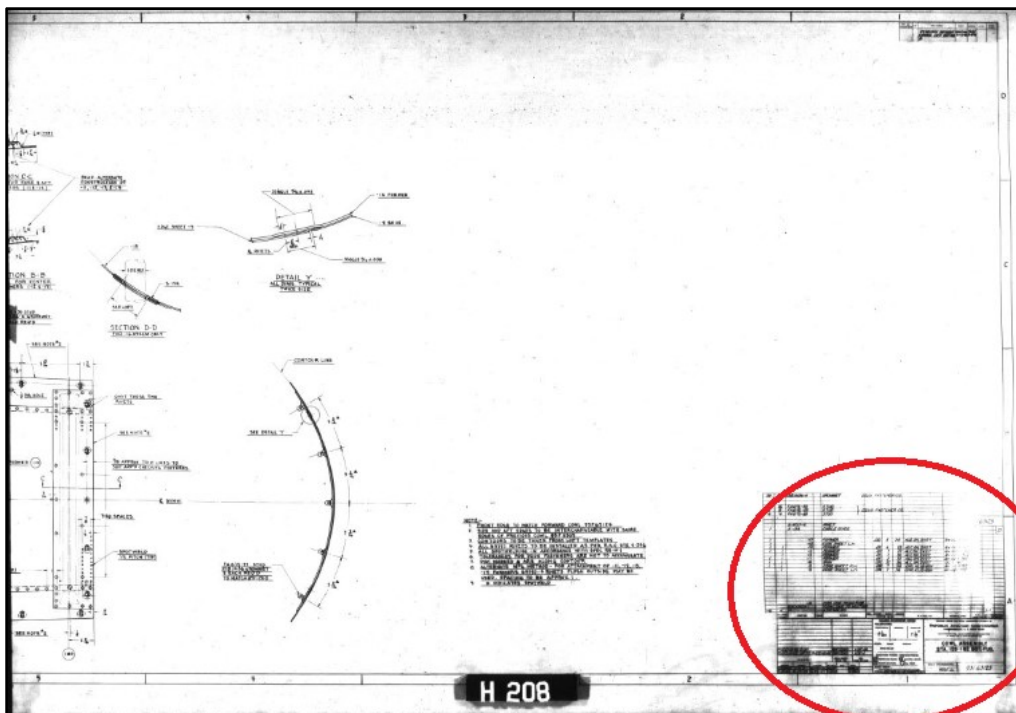
- Consulter le schéma correspondant (Figure 34F, page 76J, page précédente en l'occurrence, les schémas sont toujours côté droit des catalogues de ce type)



- Dessins donnant les cotes et fixations de la pièce (Source: Bookshelf P-47 Thunderbolt → Drawings Set P-47 Thunderbolt (Late) → .x10.. Airplane General Assembly → 93X61005 Power Plant → .x63.. Installation of Engine Cowl → 93F63125 Cowl Assembly Sta 128 - 182 Bot. Fus.)



Page 1



Page 2



Notre panneau sur le P-47D-23-RA42-27609“Bonnie”, en cours de restauration en août 2022
(Dakota Territory Air Museum via Air Corps Aviation)



Assemblage au préalable du panneau (Dakota Territory Air Museum via Air Corps Aviation)



Notre panneau sur le P-47 D-40-RA 45-49385

Jonathan Lemarquis